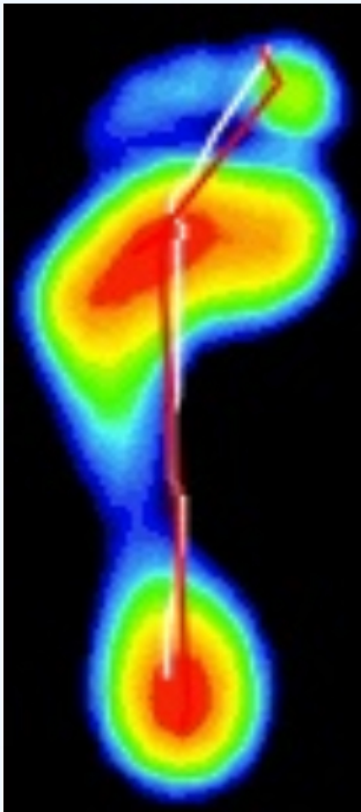
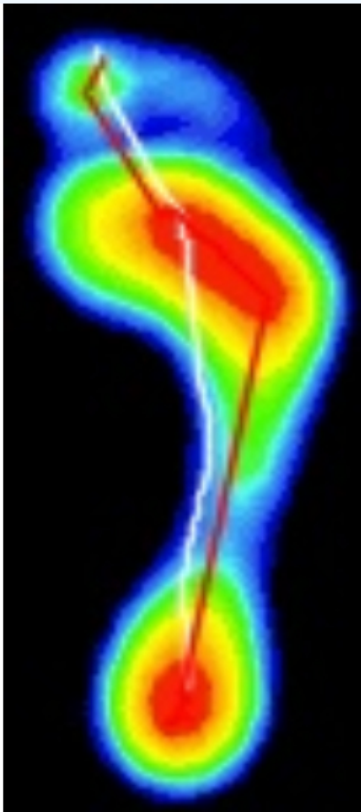




左右脚动态数据



第2步	Cop数据	第1步
203.15	cop距离【mm】	202.47
10.62	步偏脚【°】	16.73
8529.60	面积【mm²】	7984.38
18665.72	压力【kgf】	18018.83
2.00	压强【gr/%】	2.04
30679.19	最大压力【kgf】	29096.07
0.23	速度【mm/ms】	0.26



支撑相

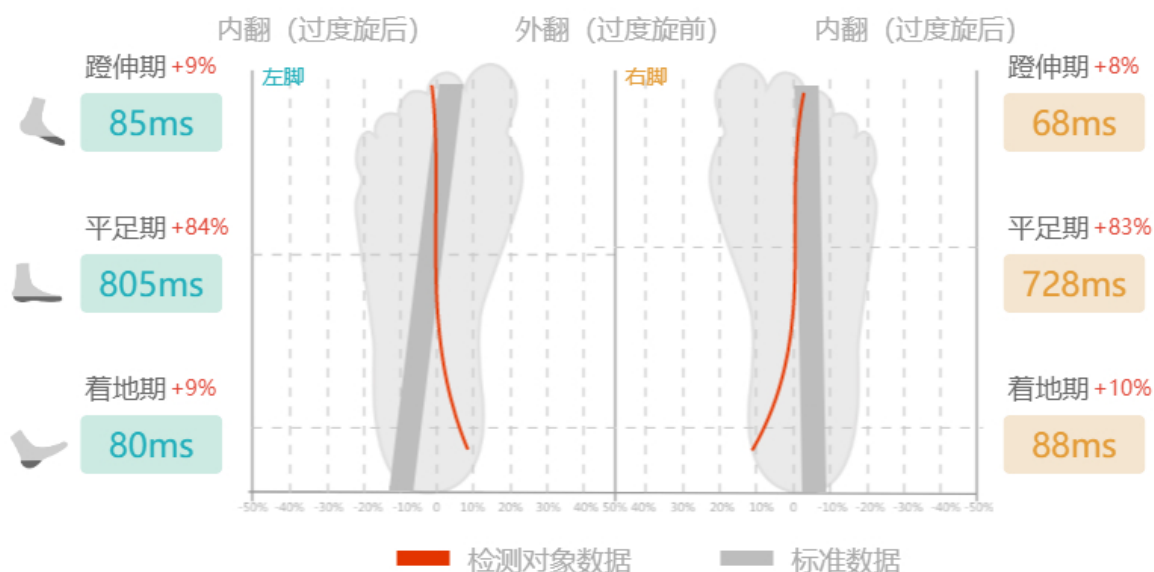
左脚

● 着地期 9%	
时长【ms】	80.00
平均速度【mm/ms】	0.14
最大面积【mm²】	2718.75
最大压力【kgf】	5509.01
● 平足期 84%	
时长【ms】	805.00
平均速度【mm/ms】	0.20
最大面积【mm²】	13036.50
最大压力【kgf】	29972.69
● 蹬伸期 9%	
时长【ms】	85.00
平均速度【mm/ms】	0.39
最大面积【mm²】	4463.44
最大压力【kgf】	7487.27

右脚

● 着地期 10%	
时长【ms】	88.00
平均速度【mm/ms】	0.06
最大面积【mm²】	2521.35
最大压力【kgf】	5067.32
● 平足期 83%	
时长【ms】	728.00
平均速度【mm/ms】	0.22
最大面积【mm²】	12555.90
最大压力【kgf】	28691.59
● 蹬伸期 8%	
时长【ms】	68.00
平均速度【mm/ms】	0.31
最大面积【mm²】	3610.80
最大压力【kgf】	4087.20

内外翻



足弓类型

左脚

足弓指数 57.24%



右脚

足弓指数 38.55%





报告结论